



# s'Hettner Blattel - n°8

Août 2016

Huttenheim INFOS [www.huttenheim.fr](http://www.huttenheim.fr)

## Huttenheimois, Huttenheimois,

L'heure est à la fin de l'été et des vacances. La rentrée arrive à grands pas et le quotidien reprend.

Les nombreux incidents et faits divers qui ont frappé la France, ont fortement désorganisé la tenue de fêtes, voir tout bonnement annulées des manifestations bien ancrées dans le calendrier, depuis plusieurs décennies. A Huttenheim, en renforçant la sécurité, le marché aux puces a ainsi pu se dérouler et a rencontré un franc succès. Pour repartir sereinement, nous devons tous faire preuve de solidarité et en aucun cas être défaitiste.

Vous aurez tous remarqué, que le chantier de rénovation de l'école élémentaire a démarré, et que d'autres travaux, réalisés durant l'été, sont achevés. Ces transformations et aménagements sont nécessaires pour la sécurité de tous, mais permettent aussi de donner du cachet à notre village, preuve en est, l'obtention d'une seconde fleur au concours des villages fleuris en 2015, décernée par la commission départementale, et qui a réitéré ses félicitations pour certaines réalisations fort remarquables.

Je tiens à remercier, l'ensemble de l'équipe technique, pour qui cette période de l'année est intense en diverses activités, entre plantation et arrosage, sans omettre d'énumérer les nombreux travaux exécutés au quotidien.

A vous tous, bonne reprise et profitez pleinement des derniers beaux jours de l'année.

Votre Maire, Jean-Jacques BREITEL

## Fleurissement, le jury a fait sa tournée

Le jury de la commission du fleurissement de la commune a attribué des notes aux maisons fleuries inscrites au concours.

**Intensité, qualité, harmonie, originalité et diversité du fleurissement** étaient les critères retenus pour juger les belles réalisations florales.

A cette occasion, toutes les maisons fleuries ont été photographiées. Les membres du jury ont profité de l'avis technique d'André Schott, horticulteur à la retraite, pour faire un bilan en fin de matinée.

Les membres de la commission se réuniront prochainement pour visionner les photos et ainsi établir le classement.

Le palmarès s'établira comme suit :

- un prix d'excellence
- et le podium de la 1ère à la 3ème place

Dotation sous la forme d'un bon d'achat chez l'un des fleuristes partenaires de la commune.

Les plus belles photos des réalisations remarquables seront projetées lors de la cérémonie des vœux du maire, en janvier 2017. Les lauréats seront récompensés à cette occasion.

Le jury salue le travail réalisé par l'ensemble des participants au concours, sans oublier la population, qui œuvre pour l'embellissement et la mise en valeur de notre village.

Un grand bravo en particulier aux ouvriers communaux qui entretiennent avec passion les massifs et les nombreuses suspensions. Depuis cette année, ils peuvent compter sur leur nouvel équipement, une citerne tractée par un nouveau tracteur.



## Dates à retenir

- **Dimanche 4 septembre** : Concert orgue et trompette à l'église Saint Adelphe de Huttenheim à 17h
- **Dimanche 9 octobre** : Bourse puériculture organisée par le Cercle Sportif et Culturel Adelphe
- **Samedi 15 octobre** : Concert de l'Ensemble Vocal les Voix du Piémont à l'église Saint Adelphe de Huttenheim à 20h
- **Dimanche 4 décembre** : Fête de Noël des personnes âgées à la salle polyvalente

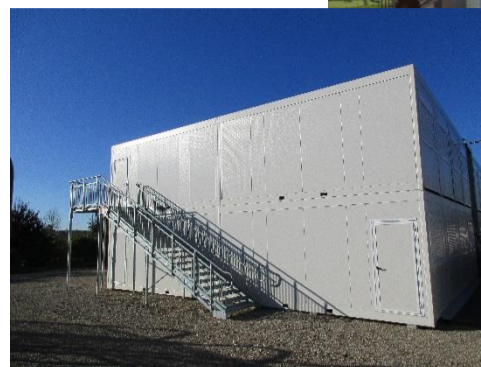
**Divers** : Implantée depuis plusieurs décennies sur l'axe principal de notre commune, la **Pharmacie de Huttenheim** va déménager dans ses nouveaux locaux, au **19 rue de Benfeld**. Ouverture de la nouvelle officine : **lundi 26 septembre**. Madame et Monsieur SCHMITT et leurs collaborateurs vous accueilleront pour vous apporter tous les conseils associés à la prise des médicaments, à l'hygiène, à la nutrition ou, plus globalement, à la santé publique.  
Horaires : lundi à vendredi 8h30-12h30 & 14h-19h / samedi 8h-15h (sans interruption). Pour plus d'informations : [www.pharmaciedehuttenheim.com](http://www.pharmaciedehuttenheim.com)

« **Courrier des lecteurs** ». Nous réitérons notre invitation en vous encourageant par le biais de cette correspondance à prendre position et nous faire part de vos réactions à l'actualité en général. Vos envois une fois validés, trouveront certainement place dans le futur Bulletin Municipal. Pour nous écrire : [mairie@huttenheim.fr](mailto:mairie@huttenheim.fr)

## Année scolaire 2016-2017 - Ecole élémentaire

Vous n'êtes pas sans savoir, l'école élémentaire de notre village est en travaux tout au long de l'année scolaire et ainsi entièrement délocalisée derrière la salle polyvalente du village. Cela occasionnera certainement quelques désagréments, mais tous les aménagements ont été effectués pour accueillir sereinement les écoliers et les enseignants, pour permettre à tous de travailler dans de bonnes conditions.

La rentrée scolaire aura lieu le **jeudi 1er septembre** dans les nouveaux locaux (rue de la forêt, à l'arrière de la salle polyvalente).



### ❖ Les nouveaux horaires (le temps des travaux)

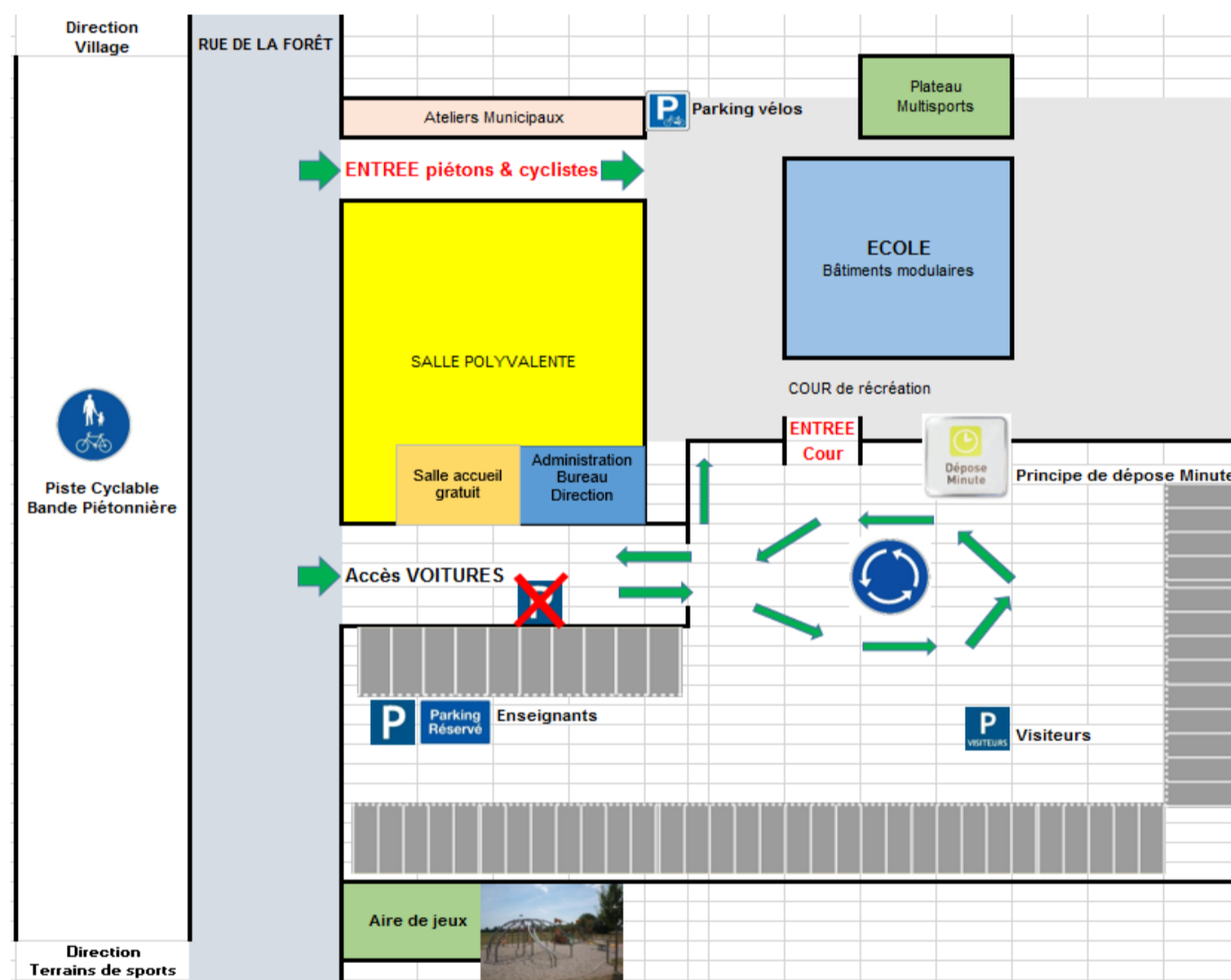
Matin	Accueil Municipal	<b>8h00 - 8h20</b>
	Accueil école	<b>8h20</b>
	Début des cours	<b>8h30</b>
	Fin des cours	<b>11h50</b>
Pause déjeuner	Périscolaire	<b>11h50 - 13h35</b>
Après-midi	Accueil école	<b>13h35</b>
	Début des cours	<b>13h45</b>
	Fin des cours	<b>15h35</b>
Fin d'après-midi	NAPE	<b>15h45 - 16h45</b>
	Périscolaire	<b>15h35 - 18h00</b>



Pour cette année scolaire et suite à la demande émise par quelques parents d'élèves, un **accueil gratuit est mis en place par la commune de Huttenheim de 8h à 8h20** dans la salle attenante au hall de la salle polyvalente (accès par l'extérieur), dès le jour de la rentrée.

**L'inscription obligatoire pour les enfants qui désirent profiter de cet accueil**, se fera auprès du secrétariat de la mairie, avant la rentrée du 1<sup>er</sup> septembre. Les enfants qui utiliseront ce service, s'engageront pour le mois (réinscription à renouveler chaque mois).

### ❖ PLAN du site de l'école provisoire



### Consignes de sécurité :

- Les enfants à pied ou à vélo passeront par « **L'entrée piétons & cyclistes** ».
- Les personnes en voiture devront entrer dans le parking par « **l'accès voitures** », soit :
  - en utilisant la zone dépose minute
  - en utilisant le parking visiteurs
- Les enfants déposés devront entrer dans la cour par « **l'entrée cour** ».
- Les deux entrées seront surveillées par un enseignant au moment de l'accueil et de la fin des cours.
- Il est demandé aux automobilistes de ne pas se garer sur le parking juste devant la salle polyvalente.
- Il est également demandé, aux habitants de ne pas « encombrer » les trottoirs de façon à faciliter les déplacements des piétons (enfants et adultes). La commune y veillera.
- De même, une attention civique portera sur le non encombrement des chaussées afin de sécuriser les déplacements des cyclistes.

Le jour de la rentrée, son **Directeur Stéphane THOMINET** et les enseignantes accueilleront 167 élèves répartis dans 7 classes.

Classe 1	Classe 2	Classe 3	Classe 4	Classe 5	Classe 6	Classe 7
CP-CE1	CE1	CE1-CE2	CE1-CE2	CM1-CM2	CM1	CM2
Isabelle JUVANCIC Catherine FAIVRE	Anne ZIRN	Stéphanie DATTICHES	Betty WILLMANN	Marianne MULLER	Stéphane THOMINET Catherine GUIOT	Pascale GAGNEPAIN
<b>23 élèves</b>	<b>24 élèves</b>	<b>24 élèves</b>	<b>24 élèves</b>	<b>22 élèves</b>	<b>26 élèves</b>	<b>24 élèves</b>

Les enseignants seront accompagnés dans leurs tâches éducatives par une remplaçante ZIL, une EVS en charge du secrétariat, des AVS auprès d'enfants en situation de handicap, des intervenantes en religion, un rééducateur et un psychologue scolaire RASSED, sans oublier les agents d'entretien.

## Année scolaire 2016-2017 - Ecole maternelle

L'équipe enseignante reste inchangée.

Une centaine d'enfants est répartie en 4 classes.

Ils seront accueillis le jour de la rentrée par sa **Directrice Audrey LORENTZ** et les enseignantes, Laurence DUFLOT, Virginie ROSSI, Elisabeth DUBIEF.

### ❖ Les horaires

Matin	Accueil école	<b>8h05</b>
	Début des cours	<b>8h20</b>
	Fin des cours	<b>11h35</b>
Après-midi	Accueil école	<b>13h20</b>
	Début des cours	<b>13h30</b>
	Fin des cours	<b>15h20</b>